



PARQUE NATURAL  
DE REDES

## Ruta del Alba PR-AS 62

### CONCEJO DE SOBRESCOBIO

Itinerario: Soto de Agues – Puente del Retortoriu – Inicio del desfiladero – Cruz de los Ríos

Dificultad: Baja

Distancia: 14 Km (ida y vuelta)

Duración: 4 horas 40 minutos (ida y vuelta)



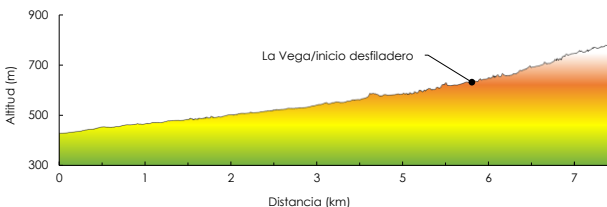
En Soto de Agues, hermoso pueblo de hórreos, corredores y balaustres de castaño a solo dos kilómetros de Rioseco, capital municipal, se toma un ancho camino por el que el tránsito rodado se ha restringido exclusivamente a los vehículos agrarios. Esta vía era el paso utilizado por antiguos pastores y arrieros para alcanzar el vecino valle de Aller.

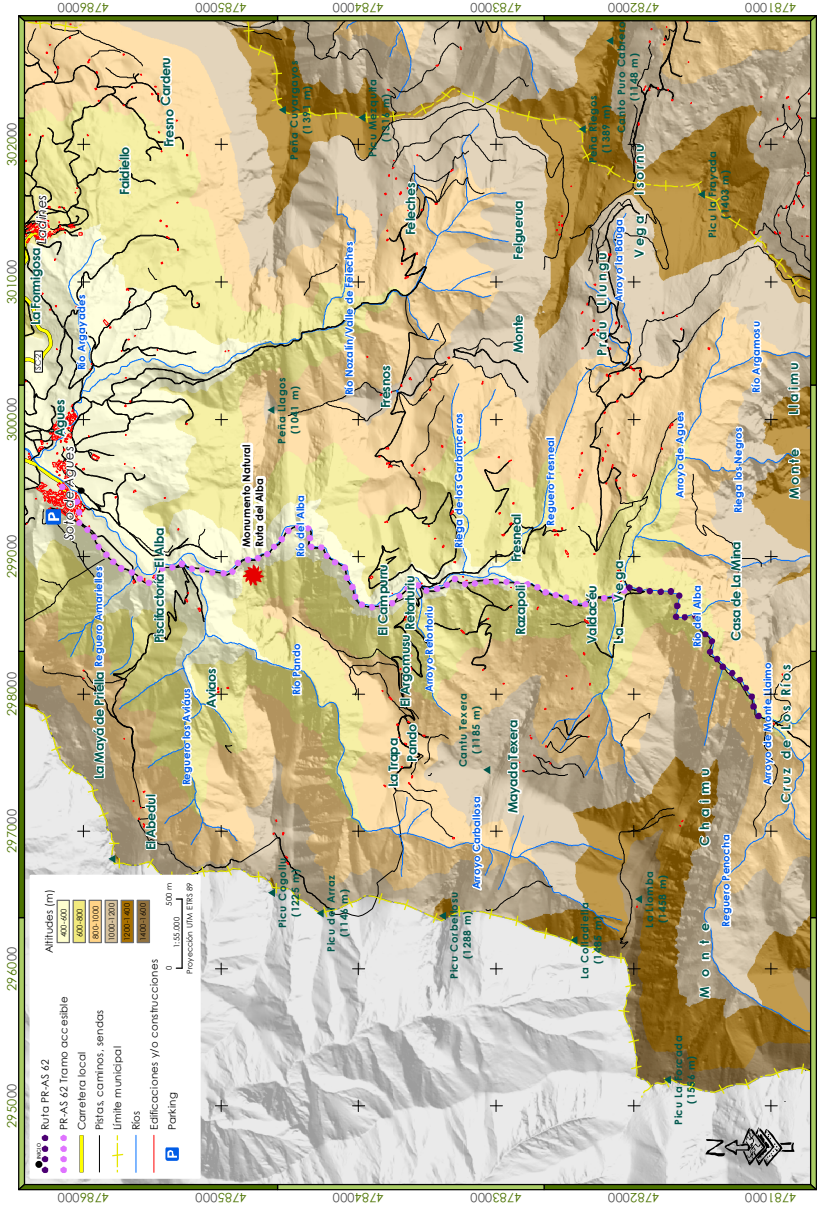
Pasada la piscifactoría, y dejando a mano izquierda el puente Precia La Vara que enlaza con el sendero que se dirige al barrio de Agues, el camino se interna ya en las angosturas del río Alba. A ambos lados, las laderas aparecen cubiertas de castaños y pequeñas manchas de roble. En las zonas más altas pueden observarse, con suerte, ejemplares de rebeco, especie que constituye una de las especies más representativas del parque.

Enseguida se alcanza el paraje de El Campuru, donde aún se conservan las ruinas de los cargaderos de la mina Carmen, situada en la loma de Pandanes en pleno monte de Llaímo. Duro Felguera extrajo hierro de esta explotación desde el año 1922 hasta 1967. El mineral se transportaba por el camino hasta Rioseco y desde aquí a Laviana por un ferrocarril minero propiedad de la empresa y hoy ya desmontado.

A poco menos de media hora de los cargaderos se alcanzarán las brañas de La Vega, encrucijada de caminos donde finaliza la pista, tomándose al frente un estrecho sendero que penetra en las Foces de Llaímo. A partir de aquí, el camino discurre entre altas paredes verticales, de cuarcita al principio y caliza después, entallado a lo largo de voladizos excavados en la roca y bordeando un arroyo torrencial en el que suceden cascadas de hasta 10 metros de altura, rápidos y pozos como los del *Covallón*, el *Calvu*, les *Lleroses* o la *Sepera*. A ambos lados de la senda crecen en fisuras y rellanos numerosas hayas, tejos, escuernacabras, mostajos y tilos. Si se presta atención podrán encontrarse incluso, en las rezumantes paredes rocosas, numerosos insectos que se encuentran atrapados en las pegajosas hojas de una planta carnívora, la tirigaña.

A lo largo del trayecto el camino cruza dos pequeños puentes de medio punto contruidos en mampostería de piedra caliza que apoyan el arranque de sus arcos sobre las paredes del roquedo: la Pontona, primero, y el puente de La Resquebra, después. Se alcanza de este modo el final de las Foces en La Cruz de los Ríos, abriéndose repentinamente el paisaje a un paraje de praderas dominado por la frondosidad de los hayedos de Llaímo y las alturas del Retriñón, vértice de los concejos de Aller, Caso y Sobrescobio. El recorrido de vuelta se realiza por el mismo camino.





- Altitudes (m)**
- 40-600
  - 600-800
  - 800-1000
  - 1000-1200
  - 1200-1400
  - 1400-1600
- Legend:**
- Ruta PR-AS 62
  - PR-AS 62 Tramo accesible
  - Carretera local
  - Pistas, caminos, sendas
  - Límite municipal
  - Ríos
  - Edificaciones y/o construcciones
  - Parking
- 0 500 m  
1:155,000  
Proyección UTM ETRS 89

